



GENERALITAT
VALENCIANA

TOTS
A UNA
veu

parc natural
de la serra
de mariola



parc natural
de la font roja



MIRA LOS PARQUES DESDE TU CASA

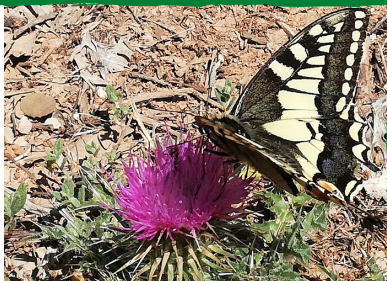
Núm. 8. Mayo 2020

PROPUESTAS DIVERTIDAS
PARA TODA LA FAMILIA



Insectos y plantas

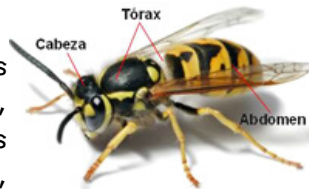
Las plantas son fundamentales para las condiciones de vida en nuestro planeta, ellas son la materia prima alimentaria de organismos invertebrados y animales herbívoros.



Además, la coevolución de las plantas junto con los insectos han hecho una estrecha relación de dependencia: sin plantas no hay insectos, y sin insectos no podrían desarrollarse la mayoría de las plantas de nuestro ecosistema.

Existen **750.000 especies de insectos** descritas por la ciencia, de las cuales se pueden clasificar en 8 grandes grupos como son: odonatos (libélulas y caballitos), ortópteros (grillo, saltamontes), lepidópteros (mariposas), dípteros (moscas y mosquitos), dictiópteros (mantis), hemípteros (chinchas, chicharras), coleópteros (escarabajos), himenópteros (abejas, hormigas).

Los insectos son organismos invertebrados con tres partes muy diferenciadas: cabeza, tórax y abdomen. Además tienen 3 pares de patas, 2 pares de alas, mandíbula, antenas y ojos. **¡Búscalos en tu entorno!!!**



imatge: <http://eduteka.icesi.edu.co>

Un móvil de bichos y flores

Material

- piñas o bellotas
- cuela blanca o silicona
- pintura plástica escolar
- papel de revistas estampado
- hilo gordo o lana
- palillo y/o palos medianos

Procedimiento

Elige el fruto seco (piña o bellota) que será el "cuerpo" del insecto. Recorta con forma de ala varios papeles de color, y pégalos en el "cuerpo". Puedes pegar también patas hechas con papel. Pega los ojos en la parte delantera. Decora cada "bicho" con franjas amarillas u otro color para hacer una abeja, una mariposa, una mosca, etc.

Prepara también una flor; haz los pétalos de color amarillo/verde pégalos alrededor de una piña y decórala con pintura a tu gusto. Ata cada pieza al palo calculando que quedan equilibrados. **Cuelga tu móvil de la ventana** y observa como revolotean los insectos alrededor de la flor.



Las abejas merecen todo el respeto

La abeja es uno de los insectos más populares y reconocidos polinizador que contribuyen al desarrollo de gran variedad de plantas de nuestro ecosistema. Las abejas se alimentan de el néctar de las flores y con su movimiento también transportan e intercambian el polen que provoca la fructificación y reproducción de las plantas.

20 de mayo de 2020

Día Mundial de las Abejas

Tres de cada cuatro cultivos de fruteros o semillas que se producen para el consumo humano dependen de las abejas y otros polinizadores. (ONU)

¿Sabías qué...?

La miel es un alimento producido por las abejas a partir de el néctar de las flores y solo hay 7 especies de abejas (género *Apis*) productoras de miel. La abeja europea (*Apis mellifera*) es la que vive a nuestro entorno.





GENERALITAT
VALENCIANA

TOTS
A UNA
veu

parc natural
de la serra
de mariola



parc natural
de la font roja



Desde el Equipo de Promoción de los parques naturales de la **Font Roja** y de la **Serra de Mariola** te proponemos estas actividades para ver con otros ojos nuestro entorno natural. Cada semana recibirás nuevas propuestas. Si lo deseas puedes enviarnos alguna **foto** o **vídeo** de lo que ocurre desde tu casa.

También puedes hacer un **dibujo** o inventarte un **cuento** relacionado con el parque natural, en este tiempo de confinamiento sanitario.

¡Salud para todos y ÁNIMO!!!

Nuestro contacto:

serra_mariola@gva.es

parque_fontroja@gva.es

www.facebook.com/pnserrademariola/

www.facebook.com/PNFontRoja1987/

Núm. 8. Mayo 2020